

► L'ancien moulin à vent de La Ville Gouin -----



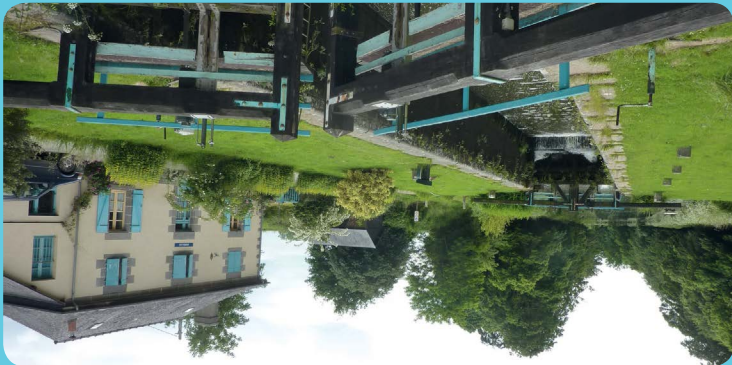
Ce moulin a été construit sur la lande de La Ville Gouin après 1836. Il a aujourd'hui perdu sa toiture. Ce promontoire servit de poste d'observation aux Allemands durant l'Occupation.

► Le calvaire de La Mariais (1627) -----

Toujours fleuri, on y remarque, sculptés sur son fût de granit, le Christ et divers instruments de la passion : marteau, tenailles, l'échelle utilisée pour descendre le corps du Christ, etc.



Le canal d'Ille-et-Rance qui relie Rennes à Saint-Malo sur 84 km a été construit de 1804 à 1832. Au début du XIX^e siècle, ce sont les hommes qui, par centaines, creusèrent à la main ces tranchées immenses de halage. Seuls les bateaux de plat-quelques mètres de profondeur. Au départ, le canal permettait de ravitailler les ports militaires menacés par le blocus anglais, en utilisant un réseau de voies intérieures navigables. On pouvait transporter directement des marchandises du Gué de Noël et du Pont Houltte. Observes les éclusiers manœuvrer les grandes portes de bois pour laisser passer les bateaux des plaisanciers. tuer le tour de la Bretagne. Jusqu'à



► Le canal d'Ille-et-Rance -----



23 Québriac

24

25



Circuit de l'Étang des Noës ► 14 km
Circuit du Canal ► 11 km
Circuit du Moulin Neuf ► 11 km



► 14 km 3h15
► 11 km 2h30
► 11 km 2h30



D Parking de l'église ou de La Vectais au Grand Bois

Balisage

Création/impression : www.izatis.com Crédits photos : Mairie de Québriac, ©SMBMSM, Service de l'Inventaire du Patrimoine Culturel © Région Bretagne.

Autour de l'étang communal des Noës, lieu de promenade et de pêche, le sol est creusé de dizaines de trous béants d'un à deux mètres de diamètres et profonds d'autant. Ce véritable gruyère a été percé au XIX^e siècle : on y extrayait l'argile pour fabriquer des tuiles plates encore couvertes de ces tuiles à La Bourdonnière, La Mariais, La Hairte...

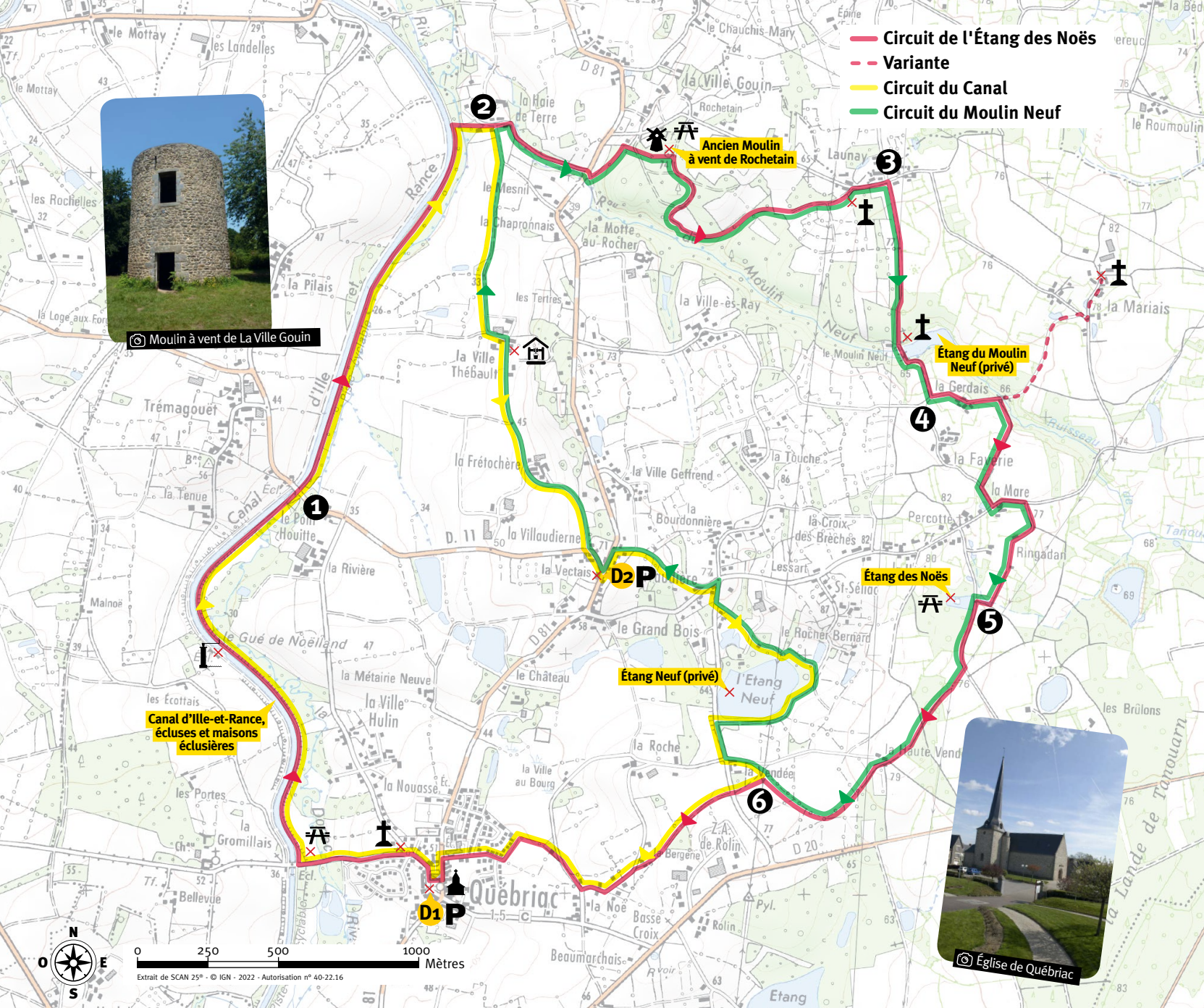


► L'étang des Noës -----

L'église de Québriac est dédiée à Saint Pierre et Saint Paul. Elle date du XII^e ou du XIII^e siècle et fut remaniée au XIV^e siècle. La tour du clocher fut érigée au XVII^e siècle. Elle est surmontée d'un clocher possédant une curieuse charpente villée, dit clocher « tors ». Observes le sommet du clocher. Il semble légèrement vilée vers la droite. Mais non, il est véritablement tordu d'un huitième de tour et fait partie de la cinquantaine de clochers tors répertoriés à ce jour en Europe et le seul en Bretagne. Leur origine, très controversée, fait l'objet de nombreuses légendes et chaque hypothèse : le marin y voit l'œuvre d'un charpentier de marine qui se serait exercé à le faire tanguer ; le poète y lit la volonté d'offrir au vent toutes les faces de la flèche ; le menuisier affirme que le bois, trop vert lors de la construction, aurait été déformé avec le temps ; le sourcier y perçoit les méandres des eaux passant sous l'édfice... À l'intérieur de l'église, magnifique verrière représentant la remise des clés du paradis par Jésus à Saint Pierre. Elle a été réalisée en 1864 par le maître verrier nantais René Echappe.



► L'église et son clocher Tors (XII^e siècle - 1993) -----



© Moulin à vent de La Ville Gouin



© Église de Québriac

PAS À PAS...

Coordonnées GPS **D1** Parking de l'église
N 48°20'39.9618" - W 1°49'39.432"

Circuit de l'Étang des Noës

D1 De l'église, empruntez la rue des Dames puis la rue de La Gromillais à gauche. Au rond-point, suivez la piste piétonne vers le canal d'Ille-et-Rance. Avant le pont de La Gromillais, empruntez le chemin de halage à droite. **1** À l'écluse du Pont Houitte poursuivez le chemin de halage puis traversez le sous-bois et montez à La Haie-de-Terre. **2** Suivez la route à droite. Traversez la D81 et prenez aussitôt à gauche le sentier sinueux qui grimpe dans le bois. Bien suivre le balisage. Juste

après l'ancien moulin à vent, prenez l'allée empierrée à droite. Descendez l'escalier dans la vallée du Moulin Neuf, longez le ruisseau, puis grimpez dans le bois pour rejoindre Launay. **3** Tournez à droite. Au carrefour, empruntez la voie empierrée jusqu'à l'étang du Moulin Neuf (privé). Montez la route puis tournez à gauche vers La Gerdais. **4** Traversez le hameau et prenez le chemin à droite avant le pont. Variante vers la croix de La Mariais (15 minutes). Montez le chemin creux qui

surplombe le ruisseau de Tanouarn. Le circuit se poursuit au bord d'un champ et rejoint la route. À La Mare, tournez deux fois à gauche, puis à droite en direction de Ringadan. Au bout de la route, continuez sur le chemin en face. Au croisement, tournez à droite vers l'étang communal des Noës. **5** Suivez la route à gauche puis entrez dans le bois de La Haute Vendée à droite. Empruntez la passerelle sur votre gauche.

Après la maison, continuez en face. **6** Au croisement, tournez à gauche. Traversez la route et continuez dans le chemin boisé en face. Suivez la route à gauche puis à droite à La Noë. Après une maison isolée, empruntez le chemin à gauche. Le circuit longe ensuite un lotissement et l'école dans la rue de La Landelle. Tournez à gauche pour rejoindre le parking.

Circuit du Canal

D1 à **2** : Idem § D et 1 Circuit de l'Étang des Noës. **2** à **6** : Prenez le chemin empierré à droite jusqu'à La Ville-Thébault. Devant le puits, suivez la route à droite. Longez la D11 puis la D81 à gauche et prenez la première route à droite. Au bout, virez à gauche puis à droite vers l'Étang Neuf. Empruntez

Coordonnées GPS **D1** Parking de l'église
N 48°20'39.9618" - W 1°49'39.432"

le premier chemin sur votre gauche jusqu'au chemin boisé qui contourne l'Étang Neuf (privé). Suivez la route à gauche puis la voie sans issue devant la longère en direction de La Haute Vendée et tournez à droite. **6** à **D1** : Idem § 6 Circuit de l'Étang des Noës.

Circuit du Moulin Neuf

D2 à **2** : De La Vectais, suivez la D11 vers St-Domineuc puis tournez à droite vers La Ville-Thébault. Tournez à gauche en face du puits. À l'intersection, continuez à droite jusqu'à La Haie de Terre. **2** à **6** : Idem § 2, 3, 4, 5 Circuit de l'Étang des Noës. **6** à **D2** : Au croisement des chemins, continuez en face et prenez la route à gauche. Au carrefour de La Vendée, suivez la route à droite

Coordonnées GPS **D2** Parking de La Vectais
N 48°21'24.411" - W 1°49'9.6414"

puis tournez à droite dans le chemin qui contourne l'Étang Neuf (privé). Vous rejoignez une route qui conduit au hameau de La Pivaudière. Suivez la route à droite puis à gauche et empruntez aussitôt à droite un chemin empierré jusqu'à la D81. Tournez à gauche pour rejoindre le parking.

Extrait de SCAN 25° - © IGN - 2022 - Autorisation n° 40-22-16