

# L'ÉCHO DU RELAIS

Le journal du Relais Petite Enfance de la Bretagne romantique

N°46  
SEPTEMBRE 2024



## Edito

Le Relais Petite Enfance poursuit son engagement en faveur d'une **qualité d'accueil du jeune enfant** pour cette année 2024-2025. Le partenariat avec Ensemble pour la Petite Enfance et notamment le **projet "Pilou et Filou"** sera une occasion pour les assistants maternels de contribuer au développement des compétences psychosociales des tout-petits et de participer à la recherche dans le domaine de la Petite Enfance. Certaines d'entre vous ont déjà montré leur intérêt pour ce programme et un temps de rencontre sera organisé **le jeudi 10 octobre**. Retrouvez plus d'informations page 2 et n'hésitez pas à contacter les animatrices pour en échanger et rejoindre le projet.

**"Favoriser le contact réel avec la nature"**, un des principes de la charte nationale d'accueil du jeune enfant, sera un axe fort du programme de cette année ! Fortement plébiscitées, les séances à la ferme de Dingé seront reconduites. L'équipe vous invitera aussi à (re)découvrir les ateliers **"De l'art dans l'herbe"** et les ateliers dehors. Danse, lecture et jeux seront également au rendez-vous. Vous l'aurez compris, cette année encore le programme des ateliers sera riche, promesse de joies et de découvertes pour petits et grands. Retrouvez toutes les propositions en dernière page.

Bonne reprise à toutes et tous

Jérémie LOISEL

Vice-président en charge de l'Enfance-Jeunesse et de la Culture

## Informations métier

### Augmentation du minimum conventionnel

Au 1<sup>er</sup> mai 2024, le salaire minimum conventionnel est passé de 3,45 euros à **3,50 euros brut**.

### Acquisition des congés pendant l'arrêt maladie

Depuis avril 2024, les règles changent en matière d'acquisition des congés payés pendant un arrêt de travail. Désormais, vous continuez à cumuler des congés payés pendant un arrêt de travail pour maladie, quelle que soit la nature de la maladie.

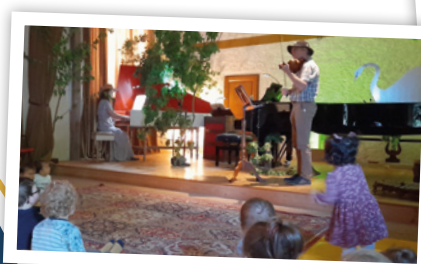
Pour en savoir plus : <https://www.franceemploi.domicile.fr/actualite/conges-payes-arret-maladie/>

## Retour sur le Printemps du Relais

Cette année, en mai, a eu lieu la 11<sup>ème</sup> édition du Printemps du Relais et vous avez été, une fois encore, nombreuses et nombreux à y participer. Au total, nous avons reçu plus de **450 inscriptions pour participer aux divers ateliers proposés**.

Le spectacle Train-train Blues a su embarquer petits et grands dans ses pérégrinations poétiques et le concert au Pianorium, créé spécialement pour l'occasion, nous a offert un moment suspendu, une jolie parenthèse musicale.

La rencontre avec les animaux, les lectures animées, le land-art et nos ateliers "vacances" ont également remporté un vif succès !



Bretagne  
Romantique  
COMMUNAUTÉ DE COMMUNES

Relais Petite Enfance

Pour solliciter le Relais Petite Enfance :

rpe@bretagneromantique.fr

02 99 45 20 12

# Les compétences psychosociales (CPS) ! favoriser leur développement dès le plus jeune âge

## C'est quoi les CPS ?

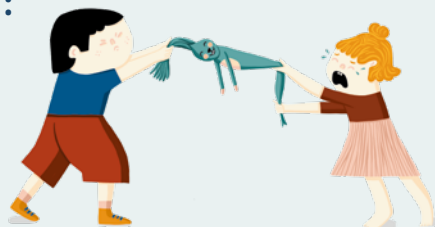
Les Compétences Psychosociales (CPS) sont une traduction du terme anglais "life skills" : **compétences utiles pour la vie**. Mises en évidence il y a déjà 30 ans en 1994 par l'Organisation Mondiale de la Santé, les CPS sont un ensemble de compétences sociales, émotionnelles et cognitives qui ont pour objectifs d'améliorer les relations à soi et aux autres. Elles permettent de **faire face efficacement aux exigences de la vie quotidienne et prendre part opportunément à la vie sociale**.

## 3 grandes catégories de CPS :

### SOCIALES

Entrer en relation, coopérer, oser demander de l'aide...

Quand Alba, 2 ans et demi, a appris à demander un jouet plutôt que de le prendre des mains d'un autre enfant.



### ÉMOTIONNELLES

Identifier ses émotions, les réguler, gérer son stress...

Quand Hortense, 13 mois, signe "peur" en entendant un gros bruit qu'elle ne connaît pas.



### COGNITIVES

Connaître ses forces et ses faiblesses, savoir prendre des décisions, planifier des actions...

Quand Tom, 2 ans, a cherché un marchepied pour atteindre le lavabo.

## À quoi cela sert de développer les CPS ?

**Santé Publique France détaille l'effet du développement des CPS dans un rapport**, à la suite des nombreux travaux de recherche menés ces 30 dernières années :

- **Des bienfaits sur la santé** (réduction des addictions, de la violence, des problèmes de santé mentale et de santé sexuelle, augmentation du bien-être)
- **Des améliorations sur la réussite éducative, scolaire et professionnelle** (climat scolaire, résultats, insertion professionnelle)

Les compétences psychosociales sont de réels outils pour améliorer le rapport à soi et aux autres. En ce sens, le ministère de l'Éducation Nationale généralise les cours d'empathie dans les écoles à la rentrée de septembre 2024.

## Comment peut-on contribuer au développement des CPS ?

En tant qu'adulte, une des premières façons de soutenir le développement de ces habiletés chez les jeunes enfants est de **montrer l'exemple**. Nous n'avons pas toutes et tous les mêmes facilités à comprendre nos émotions, à les réguler, à avoir confiance en nous-même, à réagir de manière constructive lors d'un conflit... Mais **ces compétences peuvent être travaillées tout au long de la vie**, que l'on ait 2, 30 ou 70 ans !

Pour cela, il est possible de mettre en place **des routines**

**dans la vie quotidienne**, comme la météo des émotions ou bien partager 3 moments que chacun a aimé dans sa journée. De nombreux programmes "clé en mains" existent également : "Pilou et Filou" est l'un d'eux. Avec **l'apport des neurosciences**, des ateliers mettant en scène deux marionnettes de l'empathie (Pilou le singe et Filou l'éléphant) soutiennent le développement des CPS chez les tout-petits. Déjà testé dans d'autres RPE, **les assistantes maternelles ont témoigné d'effets bénéfiques** de la mise en place des ateliers sur le comportement des jeunes enfants avec notamment une expression plus aisée de leurs émotions et un renforcement des liens entre les enfants et les professionnels.

## Envie de nous rejoindre ?

Participer avec nous au projet "Pilou et Filou" est une **belle opportunité d'en apprendre davantage sur le développement de l'enfant, de nourrir votre pratique et d'agir en faveur de la recherche pour la petite enfance**. N'hésitez pas à vous rapprocher des animatrices pour en échanger !

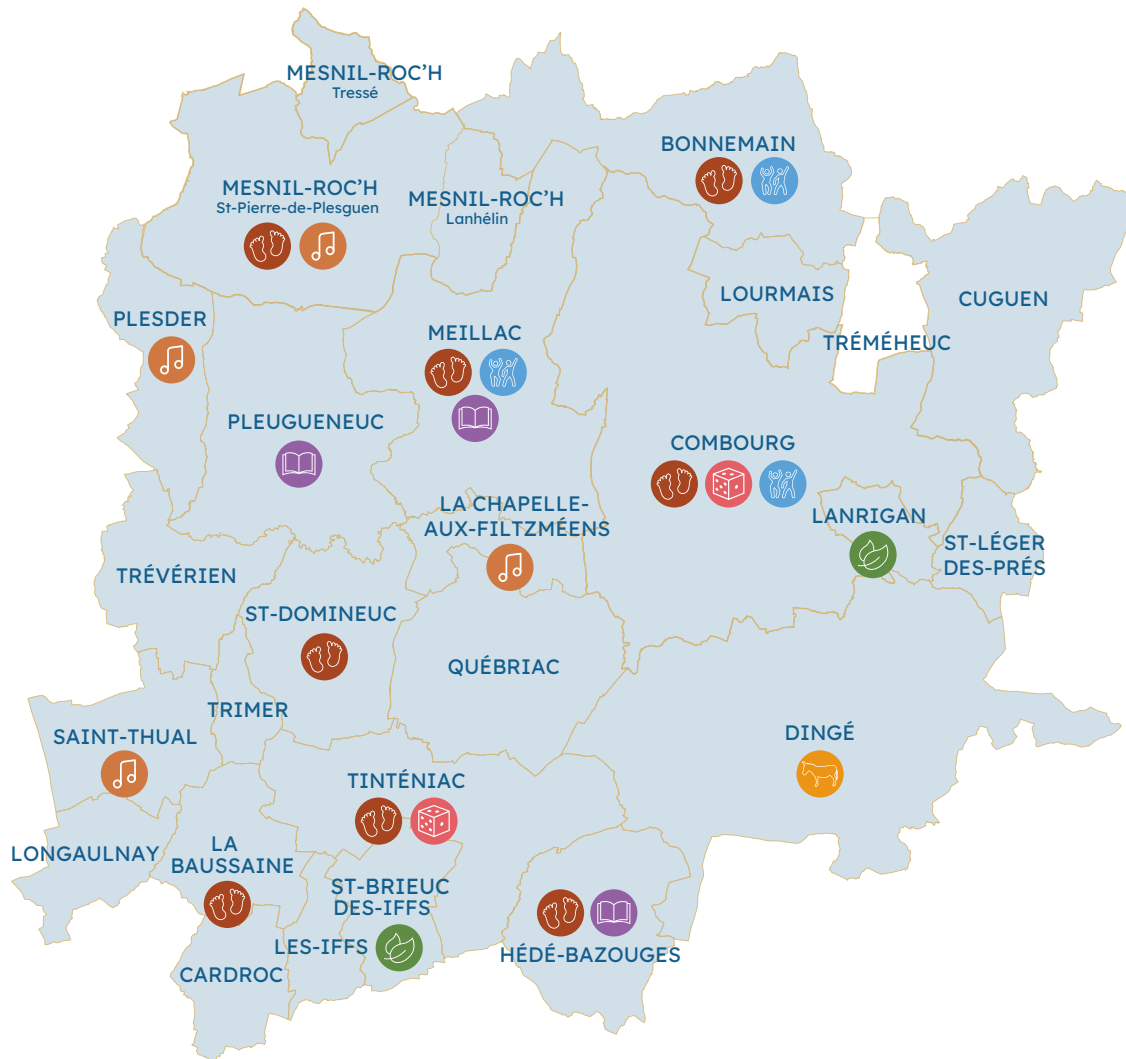
Réunion d'information avec l'ambassadrice Pilou et Filou - Jeudi 10 octobre-20h - La Chapelle aux Filtzméens.  
**Inscription auprès du RPE**

Ensemble  
pour la  
Petite Enfance



# DES ANIMATIONS PRÈS DE CHEZ VOUS, POUR LES TOUT-PETITS 2024 - 2025

(Hors vacances scolaires)



## ATELIERS D'ÉVEIL

Reprise des ateliers  
le 24 septembre

Des temps d'éveil, de découvertes, de jeux...  
Les professionnels, accompagnés d'une animatrice,  
prennent le temps d'échanger et d'observer les tout-petits  
dans leurs jeux et leurs découvertes. Une fois par cycle, les  
ateliers d'éveil auront lieu dehors, sortez équipés !



## JOUONS ENSEMBLE

La ludothèque Au Bois des Ludes rien que pour  
vous ! Un temps de jeu dans un cadre convivial.



## ALORS, ON DANSE ?

Ateliers basés sur l'expression libre, le  
développement de la créativité et la  
communication par le mouvement.



## TOUT-PETITS LECTEURS

Des livres lus à deux voix, et un beau moment  
de partage autour de la littérature jeunesse, en  
partenariat avec une bibliothèque.



## ÉVEIL MUSICAL

À chaque atelier, les enfants découvrent des  
sons, des instruments, et le plaisir de l'écoute  
partagée.



## TOUS À LA FERME !

Visite de la ferme avec différents ateliers autour  
des animaux (poules, lapins, ânes, moutons...) :  
caresses, nourrissage, brossage...



## DE L'ART DANS L'HERBE

Temps d'exploration et de création, à partir de  
matériaux collectés dans la nature.



**GRATUIT - POUR LES JEUNES ENFANTS  
(- DE 4 ANS) ACCOMPAGNÉS D'UN ASSISTANT  
MATERNEL OU D'UN GARDE À DOMICILE**



# DES ANIMATIONS, PRÈS DE CHEZ VOUS, POUR LES TOUT-PETITS 2024 - 2025

(Hors vacances scolaires)



## BONNEMAIN



### ATELIERS D'ÉVEIL

Chaque mardi - 9h30 à 11h30



### ALORS, ON DANSE ?\*

Par Nathalie Grand-Erden,  
professeure de danse

Mardi 1<sup>er</sup>, 8 et 15 octobre  
9h30 et 10h30

## COMBOURG



### ATELIERS D'ÉVEIL

Chaque jeudi - 9h30 à 11h30



### JOUONS ENSEMBLE

Par la ludothèque Au Bois  
des Ludes

Jeudis 17 octobre, 19 décembre,  
6 février, 3 avril et 3 juillet - 10h



### ALORS, ON DANSE ?\*

Par Nathalie Grand-Erden,  
professeure de danse

Jeudi 7, 14 et 21 novembre  
9h30 et 10h30

## DINGÉ



### TOUS À LA FERME !\*

Par Les ânes du canal

Lundis 25 et 2 et 9 décembre

Mardis 7, 14 et 21 janvier.

Mardis 18 et 25 mars et 1<sup>er</sup> avril

Séances à 9h15 et 10h30

## HÉDÉ-BAZOUGES



### ATELIERS D'ÉVEIL

Chaque jeudi - 9h30 à 11h30



### TOUT PETITS LECTEURS

Vendredis 11 octobre,

13 décembre,

24 janvier, 28 mars et 13 juin -  
10h

## LA BAUSSAINE



### ATELIERS D'ÉVEIL

Chaque vendredi - 9h30 à 11h30



## LA CHAPPELLE-AUX-FILTZMENS



### ÉVEIL MUSICAL\*

Par le SIM

Mardis 7, 14, 21, 28 janvier - 9h30  
et 10h45



## LANRIGAN



### DE L'ART DANS L'HERBE

Par Houria Lesbet,  
animatrice nature

Mercredi 18 septembre

9h30 et 10h45

## MEILLAC



### ATELIERS D'ÉVEIL

Chaque lundi - 9h30 à 11h30



### ALORS, ON DANSE ?\*

Par Nathalie Grand-Erden,  
professeure de danse

Lundis 3, 10 et 17 mars

9h30 et 10h30



### TOUT PETITS LECTEURS

Mercredis 16 octobre,

18 décembre,

5 février, 2 avril et 2 juillet - 9h15

## MESNIL-ROC'H



### ATELIERS D'ÉVEIL

Chaque vendredi - 9h30 à 11h30



### ÉVEIL MUSICAL\*

Par le SIM

Mardis 5, 12, 19 et 26 novembre

9h30 et 10h45

## PLESDER



### ÉVEIL MUSICAL\*

Par le SIM

Mardis 10, 17 et 24 septembre  
et 1<sup>er</sup> octobre - 9h30 et 10h45

## PLEUGUENEUC



### TOUT PETITS LECTEURS

Jeudis 12 septembre,

14 novembre,

30 janvier, 13 mars, 15 mai

et 26 juin - 10h

## SAINT-BRIEUC-DES-IFFS



### DE L'ART DANS L'HERBE

Par Houria Lesbet, animatrice  
nature

Mercredi 6 novembre

9h30 et 10h45

## SAINT-DOMINEUC



### ATELIERS D'ÉVEIL

Chaque lundi - 9h30 à 11h30

## SAINT-THUAL



### ÉVEIL MUSICAL\*

Par le SIM

Mardis 11, 18 et 25 mars

et 1<sup>er</sup> avril - 9h30 et 10h45

## TINTÉNIAC



### ATELIERS D'ÉVEIL

Chaque mardi - 9h30 à 11h30



### JOUONS ENSEMBLE

Par la ludothèque Au Bois  
des Ludes

Vendredis 18 octobre,

20 décembre, 7 février, 4 avril

et 4 juillet - 10h

### \*inscription pour le cycle complet

Les inscriptions ouvrent le mois précédent  
la date du premier atelier

