

CONSOMMATION D'ÉNERGIE DE LA CC BRETAGNE ROMANTIQUE

Les transports et le résidentiel sont les secteurs les plus énergivores^[1] sur le territoire. Les consommations liées aux transports et au tertiaire ont augmenté entre 2010 et 2020, à l'inverse des tendances régionales pour ces secteurs.

834 GWh

Consommation totale d'énergie de la CC Bretagne Romantique en 2020



+ 3 % depuis 2010



Objectif 2030^[2] : - 38 % par rapport à 2010

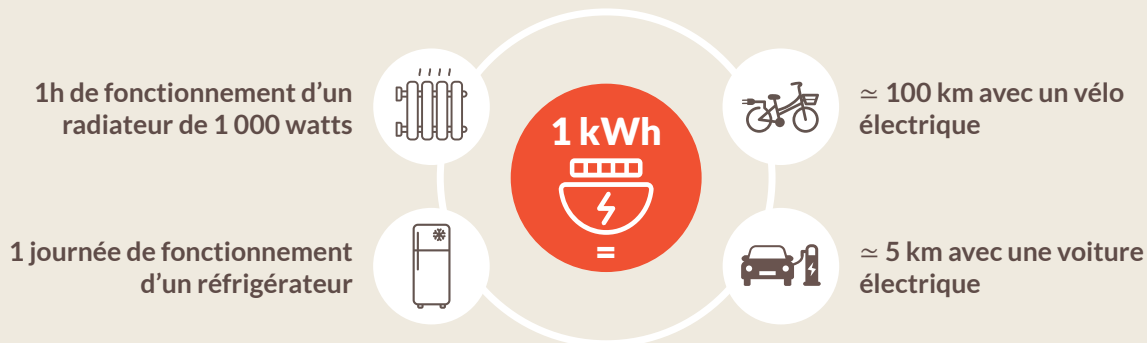


Consommation totale d'énergie en Bretagne en 2020

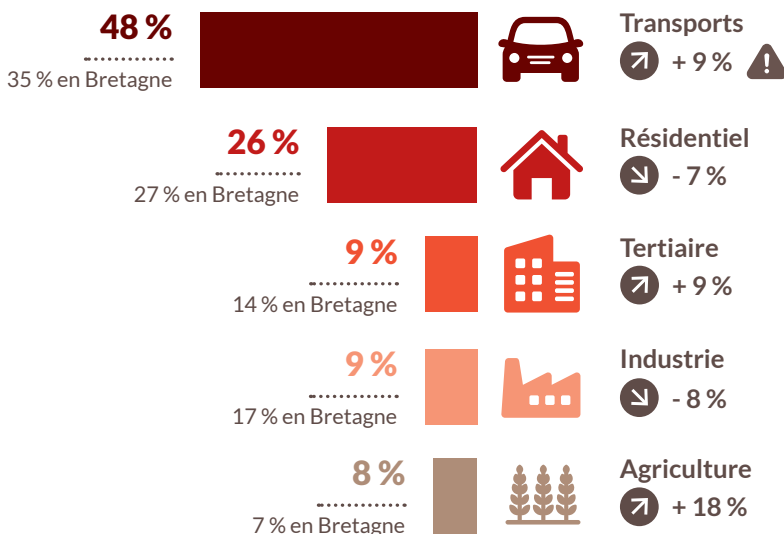


- 7 % depuis 2010

1 terawatt-heure (TWh) = mille gigawatt-heure (GWh) = 1 million de megawatt-heure (MWh) = 1 milliard de kilowatt-heure (kWh)



Consommation d'énergie en 2020 par secteur d'activité et évolutions depuis 2010



Les consommations sont calculées sur la base du cadastre.

Conséquence : celles liées par exemple au trafic de véhicules traversant la RN 137 sont affectées au territoire, même si elles ne relèvent pas de sa responsabilité.



1 habitant de la CCBR consomme ≈ **23 MWh** en 2020^[3]

- 7 % depuis 2010